

## L'ANALYSE DES RÉSULTATS

Les photos sont télétransmises, en mode sécurisé et anonyme, à un centre de lecture où elles sont interprétées par un ophtalmologue spécialisé adhérent.

Un compte rendu vous est adressé ainsi qu'à votre médecin traitant et à votre diabétologue, indiquant le diagnostic et la conduite à tenir.

En cas d'anomalie, vous serez orienté vers l'ophtalmologue proche de chez vous pour une prise en charge adaptée et un suivi régulier.

## Où se situent les centres de dépistage ?

6 centres de dépistage vont être ouverts selon un calendrier prévisionnel, dans les services de diabétologie ou de médecine interne des centres hospitaliers de :

- Rochefort,
- Saintes,
- St Jean d'Angely,
- Jonzac,
- La Rochelle,
- Royan.



Une campagne d'information sera réalisée auprès des médecins généralistes et spécialistes, des pharmacies, des infirmières, avec le concours de l'AFD (Association Française des Diabétiques), Diab'17 et des CPAM de Charente Maritime.



## POUR TOUTES INFORMATIONS

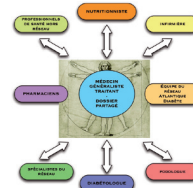
Pour connaître les dates et les lieux du dépistage, contactez :

- votre médecin auquel auront été envoyées les informations nécessaires,
- ou directement, le Réseau Atlantique Diabète (coordonnées ci-dessous).

Les rendez-vous se prennent  
au secrétariat du Réseau  
Atlantique Diabète.

## LA CONSULTATION ANNUELLE CHEZ L'OPHTALMOLOGUE

Elle est indispensable pour faire l'examen complet de vos yeux afin d'apprécier votre acuité visuelle, rechercher une cataracte, un glaucome, et une rétinopathie.



### Réseau Atlantique Diabète

Centre Hospitalier de La Rochelle

Rue du Dr Schweitzer - 17019 LA ROCHELLE Cedex

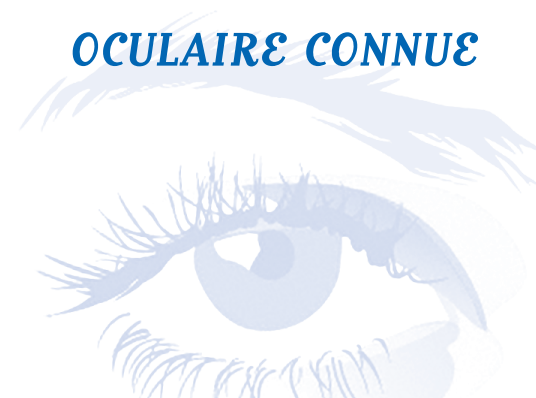
Tél. : 05 46 45 67 32 / 06 33 83 50 49 - Fax : 05 46 42 17 88

email : atlantique.diabete@wanadoo.fr

www.atlantique-diabete.com / www.atlantique-diabete.net

## VOUS ÊTES DIABÉTIQUE

## VOUS N'AVEZ PAS DE COMPLICATION OCULAIRE CONNUE



## VOUS N'AVEZ PAS DE MÉDECIN OPHTALMOLOGISTE QUI VOUS SUIT

## VOUS POUVEZ BÉNÉFICIER D'UN DÉPISTAGE GRATUIT DE LA RÉTINOPATHIE

## UN PROBLÈME DE SANTÉ PUBLIQUE



Le diabète est une maladie en forte progression partout dans le monde, en raison du vieillissement de la population, d'une plus grande sédentarité et d'une augmentation de l'obésité. On compte 2 millions de diabétiques en France et 11,2% des plus de 65 ans sont touchés par cette pathologie.

Cette affection est à l'origine de dramatiques complications chroniques lorsqu'elle n'est pas correctement traitée.

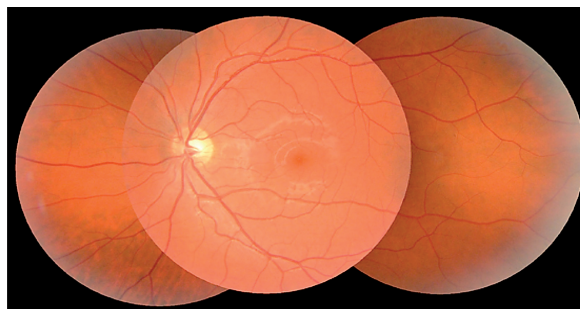
Le diabète est la **première cause de cécité avant l'âge de 50 ans** et la troisième cause après 50 ans, après la dégénérescence maculaire liée à l'âge et le glaucome.

Après 20 ans d'évolution, 90% des diabétiques de type 1 et 60% des diabétiques de type 2 ont une rétinopathie diabétique.

**Attention, on peut avoir une bonne vue et une rétine déjà abimée.**

## PROTÉGEZ VOS YEUX DE LA RÉTINOPATHIE DIABÉTIQUE

*Votre rétine, c'est votre vue :*



Elle reçoit des images de l'extérieur et les transmet au cerveau par le nerf optique.

Elle est nourrie par des petits vaisseaux qui lui apportent l'oxygène indispensable.

### **La rétinopathie diabétique :**

L'excès de sucre dans le sang endommage les petits vaisseaux qui irriguent la rétine. La paroi de ces vaisseaux se distend, devient plus fragile et laisse passer du liquide et du sang. Des petits caillots se forment et bouchent ces vaisseaux. La rétine fabrique alors de nouveaux vaisseaux appelés néovaisseaux, encore plus fragiles, qui peuvent se rompre et saigner, aggravant le risque d'une perte de vue.

**Équilibrez votre diabète et votre tension artérielle et faites vous dépister chaque année.**

## Le Réseau propose un dépistage gratuit de la rétinopathie.

### POUR QUI ?

- pour tous les patients diabétiques de Charente Maritime,
- sans rétinopathie connue,
- sans suivi ophtalmologique depuis plus d'un an,
- et sans obligation d'adhérer au **Réseau Atlantique Diabète**.

### COMMENT ?

#### **Le rétinographe non mydriatique :**

Il s'agit d'un nouveau moyen de dépistage, rapide, indolore et fiable.

Cet appareil permet de réaliser des photographies



numérisées du fond d'œil sans dilatation de la pupille. Cet examen indolore et inoffensif est réalisé en 10 à 15 minutes par un technicien formé à cette méthode (orthoptiste ou infirmière).